

# Accessori per manometro

▼ In figura: GA-3, V-91, GA-1, GA-2, GA-4, NV-251, GA-918



## Serie GA, NV, V

Pressione massima:  
**700 bar**

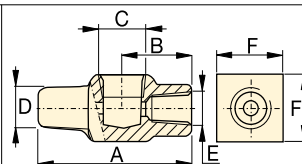
▼ Un manometro è facilmente installabile sul vostro sistema idraulico per mezzo di un adattatore per manometro.



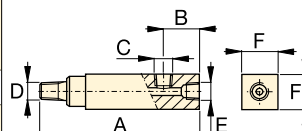
Modello	Bocca manometro (NPTF)	Estremità maschio (NPTF)	Estremità femmina (NPTF)	Dimensioni (mm)					
				A	B	C	D	E	F
GA-1	1/2"	3/8"	3/8"	71	31	1/2" NPTF	3/8" NPTF	3/8" NPTF	32
GA-2	1/2"	3/8"		155	35	1/2" NPTF	3/8" NPTF	3/8" NPTF	32
GA-3	1/4"	3/8"		133	35	1/4" NPTF	3/8" NPTF	3/8" NPTF	32
GA-4	1/2"	1/4"		111	35	1/2" NPTF	1/4" NPTF	3/8" NPTF	32

### Adattatori per manometro (serie GA)

- Per un facile montaggio di un manometro sul Vostro circuito
- L'estremità maschio da avvitare sulla bocca del cilindro e pompa, l'estremità femmina riceve i tubi flessibili o il giunto rapido, la terza bocca serve per il collegamento del manometro
- L'adattatore GA-918 permette di orientare il manometro.



GA-1

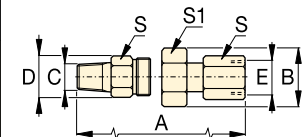


GA-2, GA-3, GA-4

Modello	Dimensioni (mm)						
	A	B	C	D	E	S	S1
GA-918	117	43	1/2" NPTF	28,5	1/2" NPTF	29	38

### Adattatore orientabile (GA-918)

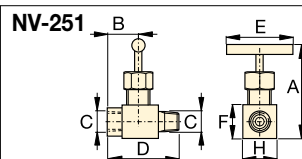
- Semplifica l'installazione e la lettura del manometro.



Modello	Foro (mm)	Filetto	Dimensioni (mm)						
			A	B	C	D	E	F	H
NV-251	4,3	1/4" NPTF	57	29	1/4" NPTF	57	46	19	19
V-91	4,8	1/2" NPTF	89	32	1/2" NPTF	64	32	37	37

### Valvole a spillo (serie V ed NV)

- Entrambe le valvole NV-251 e V-91 sono a perfetta tenuta
- Stelo in acciaio inossidabile AISI 303, NV-251 filettata 16 filetti/pollice.



V-91

