

**1 Cilindro**

Applies hydraulic force.
Pagina 5

2 Piastra di base per cilindro

Per applicazioni come il sollevamento dove è richiesta una maggiore stabilità del cilindro.
Pagina 10

3 Pompa

Fornisce la portata idraulica.
Pagina 71

4 Tubo flessibile

Trasporta il fluido idraulico.
Pagina 122-123

5 Giunto rapido maschio

Per il collegamento rapido dell'estremità del tubo flessibile ai componenti del sistema.
Pagina 124-125

6 Giunto rapido femmina

Per il collegamento rapido dell'estremità del tubo flessibile ai componenti del sistema.
Pagina 124-125

7 Manometro

Per controllare la pressione del circuito idraulico.
Pagina 128-134

8 Adattatore manometro

Per l'installazione rapida e facile del manometro.
Pagina 134-135

9 Raccordo orientabile

Permette il giusto allineamento delle valvole e/o dei manometri. Impiegato quando i componenti che devono essere collegati non possono essere ruotati.
Pagina 135

10 Valvola auto smorzante V-10

Usata per proteggere il manometro dai danni dovuti a improvvise pulsazioni della pressione. Non ha bisogno di regolazione e permette il corretto posizionamento del manometro, prima del bloccaggio a tenuta.
Pagina 136-137

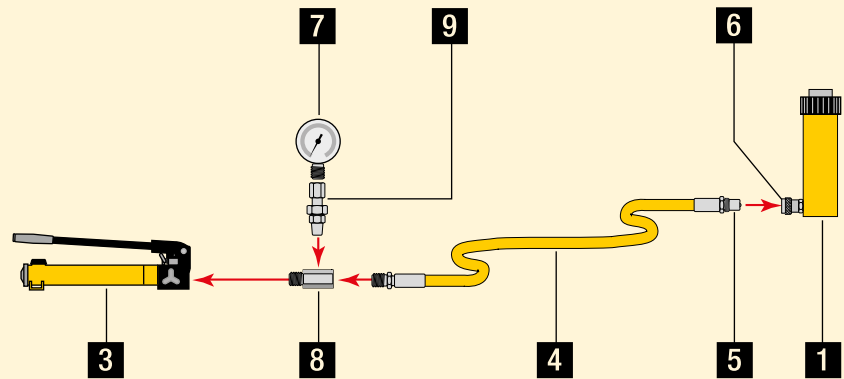
11 Valvola di controllo direzionale a 4 vie

Controlla la direzione del fluido idraulico in un sistema a doppio effetto.
Pagina 116-117

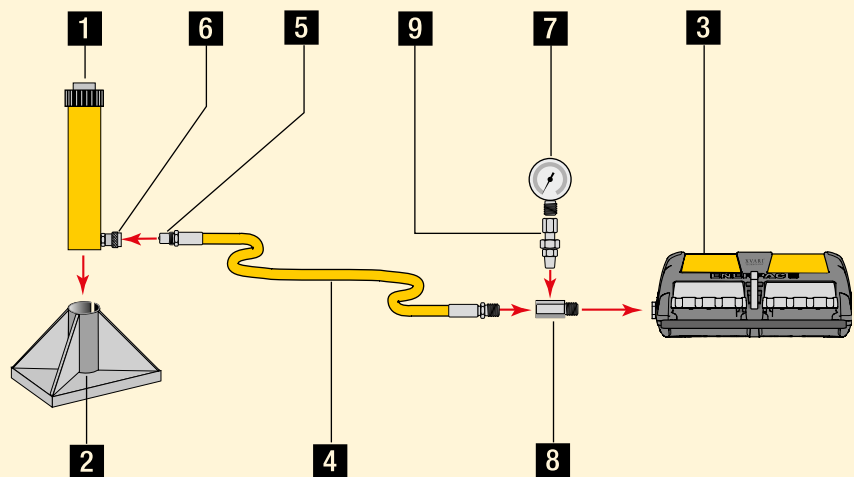
Applicazione in spinta a semplice effetto, come in una pressa. La pompa

manuale offre l'estensione controllata del pistone, ma può richiedere molte pompate in applicazioni con cilindri a corsa lunga, o con cilindri la cui forza è di 25 ton o più.

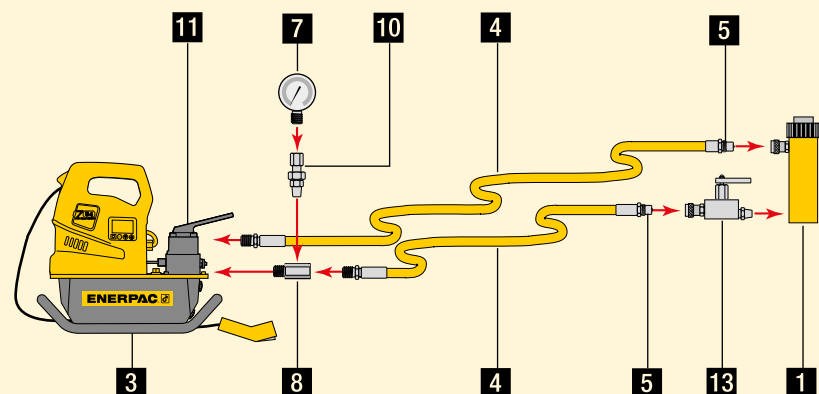
Esempi di set composti da pompa, tubo e cilindro, sono a pagina 58-61.



Cilindro a semplice effetto con corsa lunga impiegato per operazioni di sollevamento.

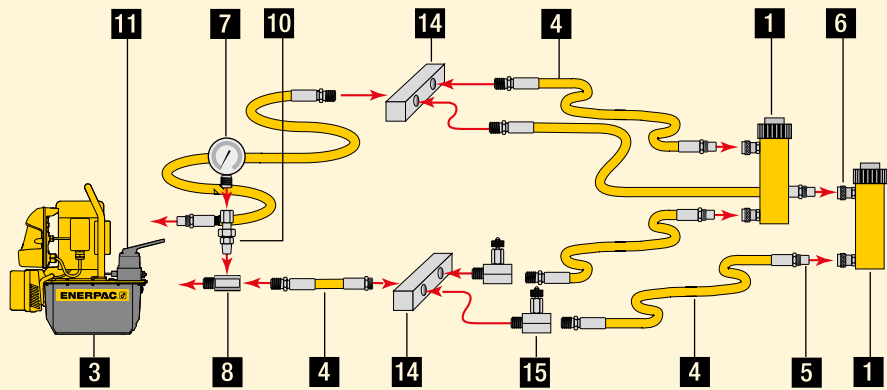


La configurazione con cilindro a doppio effetto è impiegata per operazioni di sollevamento dove è richiesta una lenta discesa controllata del carico.





Configurazioni con cilindro a doppio effetto.
Impiegato per operazioni di spinta o trazione.



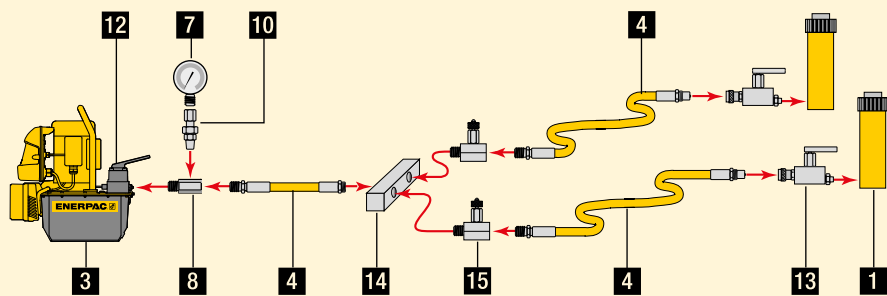
12 Valvola di controllo direzionale a 3 vie
Controlla la direzione del fluido idraulico in un sistema a semplice effetto.
Pagina 116-117

13 Valvola di sicurezza e strozzamento
Controlla la discesa del carico nelle applicazioni di sollevamento.
Pagina 136-137

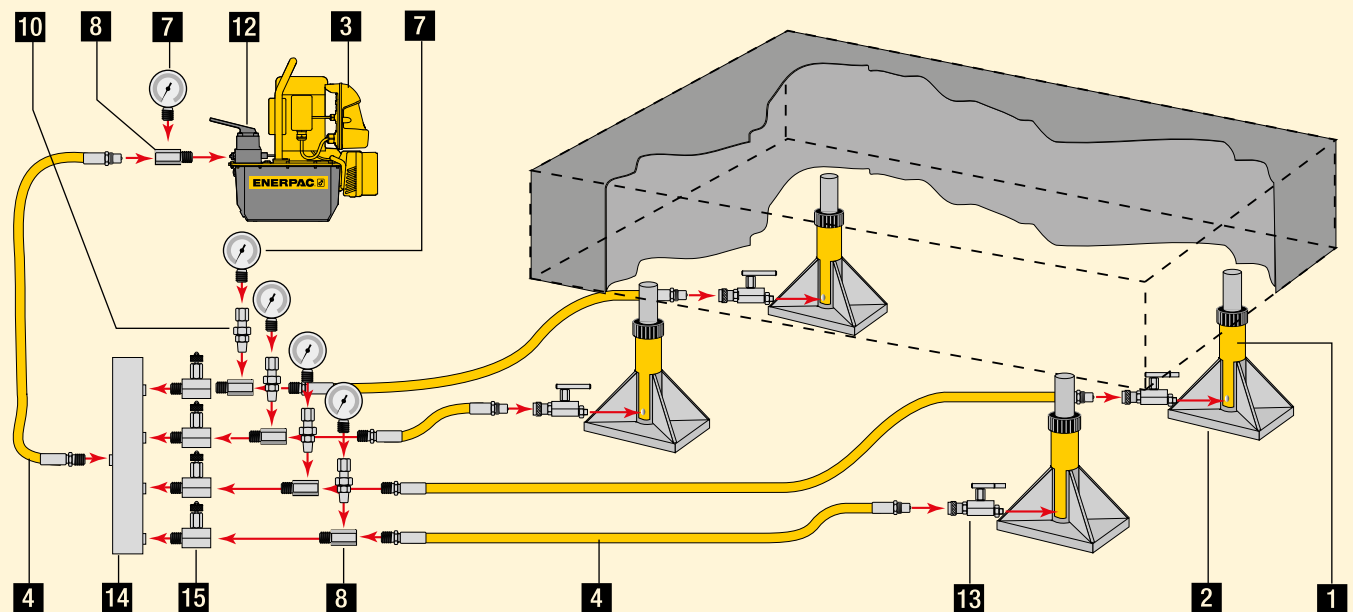
14 Manifold
Permette la distribuzione del fluido oleodinamico da una fonte di energia a più cilindri.
Pagina 126

15 Valvola a spillo
Regola il flusso del fluido oleodinamico da o per i cilindri.
Pagina 136-137

Sollevamento su due punti con cilindri a semplice effetto.



Sollevamento su quattro punti, con cilindri a semplice effetto e valvole di controllo direzionale.



www.enerpac.com
Visitate il nostro sito per imparare di più sui sistemi idraulici e la loro messa a punto.